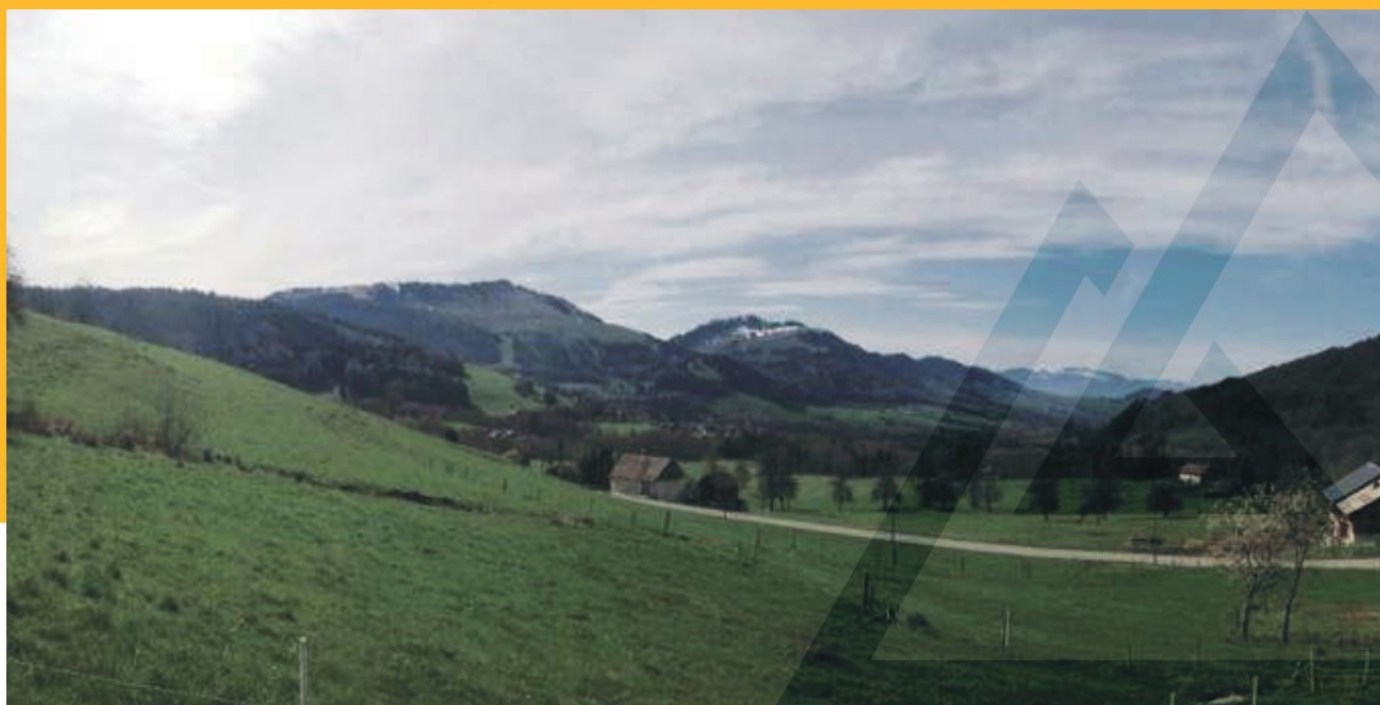




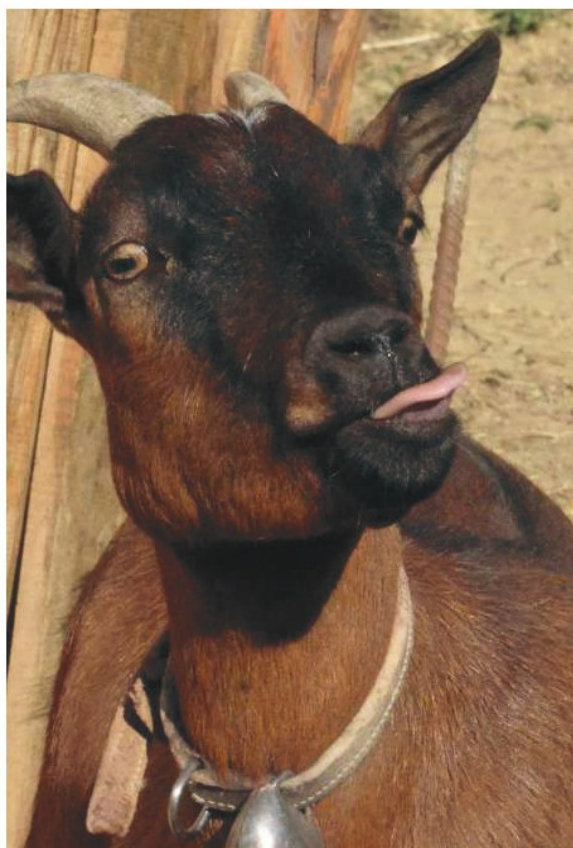
# Activités pédagogiques 2024

[www.reta-tdc.com](http://www.reta-tdc.com) | [www.demons-merveilles.com](http://www.demons-merveilles.com)



## RETA Terres de Culture

---



Dès sa création en 1989, le RETA - Réseau d'Échanges Transfrontaliers Alpains - s'est donné comme objectif de valoriser le patrimoine alpin et développer les relations transfrontalières avec la Vallée d'Aoste, le Valais et Genève sur la base d'une histoire partagée.

L'embauche de Martine Desbiolles (guide du patrimoine des Pays de Savoie, auteure et conteuse) permet de bénéficier de sa grande expérience et de professionnaliser nos activités notamment en direction des scolaires. Elle intervient d'ailleurs dans les classes ponctuellement ou dans le cadre de projets d'écoles.

Toutefois, toute une gamme d'animations se déroule autour de la ferme de l'Irmande à Habère-Poche en Vallée Verte, dans un cadre montagnard à 1100m d'altitude. Dans les pages suivantes vous découvrirez toutes les possibilités qui vous sont mises à disposition pour une demi-journée, une journée ou un séjour.

D'avance nous vous remercions de votre confiance et restons à votre disposition pour tout complément d'information afin de satisfaire au mieux vos demandes.

Le Président : Jean-Luc BALFROID



# SOMMAIRE

## La ferme de l'Irmande

04

Présentation de notre ferme au coeur de la montagne !

## Les animations chez l'Irmande

05

Démons & Merveilles, l'apprentie sorcière, Canaille l'épouvantail, le petit chevrier, tout un fromage et les animations en préparation...  
Il y en aura pour tous les âges et tous les goûts !

## Interventions en milieu scolaire

12

De la lecture à l'écriture de contes, découvrez nos interventions sur-mesure !

## Côté pratique

14

Agrément, grille tarifaire, accès et coordonnées

BONNE VISITE !



## VALLÉE VERTE

# La ferme de l'Irmande

Bâtiment d'**architecture traditionnelle** qui a su rester authentique., la ferme se situe au cœur du plateau des Moises dans un espace naturel exceptionnel dominant la Vallée Verte.

**Autour de la ferme un parcours artistique et pédagogique** a été réalisé sur le thème des plantes locales et légendes de montagne.

Et même si la ferme de l'Irmande n'est plus en production tout **un ensemble d'animaux** est là pour nous rappeler leur rôle dans l'agriculture traditionnelle : volailles, lapin, âne, moutons, pigeons, abeilles (rucher pédagogique) et même nos hérissons qui ont élu domicile dans le potager traditionnel (en permaculture).

La **production laitière est visible** quant à elle à la " La ferme des Moises ", exploitation caprine en activité située sur le plateau à 10mn à pied. Les troupeaux de vaches sont aussi présents sur le plateau.

Des balades pédestres balisées sont envisageables au départ du plateau.



## Les +

- Toutes les activités proposées en proximité et en liaison pedestre
- Le car vous dépose le matin et vous reprend en après-midi à l'issue d'une journée détente et d'apprentissages



# Animations chez l'Irmande

- Animation : cycles 2 et 3
- Durée : 1h30
- Tarif : 6€/enfant  
*Réduction si plusieurs animations  
(voir grille tarifaire p.14)*

## Atelier : L'apprenti·e sorcière·e



Sous la houlette de l'Irmande, sorcière des lieux :

- > Chaque petite apprentie découvrira quelques unes de nos plantes de montagne afin d'en connaître les vertues et les bienfaits.
- > Elle décodera les recettes ancestrales notifiées dans le grimoire afin de réaliser de délicieuses potions magiques abracadabrantiques !

Cette approche pédagogique permettra à chaque enfant de se familiariser avec notre flore locale.

# Animations chez l'Irmande

- Animation : tous niveaux
- Durée : 1h30
- Tarif : 6€/enfant  
*Réduction si plusieurs animations  
(voir grille tarifaire p.14)*

## Atelier : Canaille l'épouvantail



Mais où sont donc passés les habits de Canaille, l'épouvantail farceur de la ferme de l'Irmande ?

Et si les animaux lui avaient, eux aussi, joué un drôle de tour ?

À travers un petit jeu de piste et le nourrissage des animaux (poules, canards, oie, chèvre, âne, moutons, pigeons, lapins, abeilles, hérissons...), les enfants font connaissance, non seulement avec les animaux de la ferme, mais aussi avec leur milieu, leur fonction, leurs prédateurs et leur environnement.

# Animations chez l'Irmande

- Animation : tous niveaux
- Durée : 1h30
- Tarif : 6€/enfant  
*Réduction si plusieurs animations  
(voir grille tarifaire p.14)*

## Visite ferme : Le petit chevrier



Dans la famille de l'Irmande, on est chevrier ou chevière depuis des générations !

De ce fait elle vous fait découvrir les petits secrets de ces malicieuses copines (nourriture, caractéristiques, habitudes de vie...).

Découverte pédagogique de la chèvrerie des Moises et de l'environnement immédiat.

# Animations chez l'Irmande

- Animation : cycles 2 et 3
- Durée : 1h30
- Tarif : 6€/enfant  
*Réduction si plusieurs animations  
(voir grille tarifaire p.14)*

## Atelier : Tout un fromage !



Quoi de plus naturel et ancestral dans nos régions montagneuses que de transformer le lait des chèvres en fromage ?

Mais encore faut-il détenir le savoir-faire que l'Irmande aime à transmettre même aux plus jeunes.

À travers un atelier qui se déroule dans la grange de l'Irmande, approche d'un savoir-faire et de l'agriculture de montagne.

# Animations chez l'Irmande

## En préparation

### "UN JARDIN EXTRAORDINAIRE"

Sur 1500 m<sup>2</sup> la création en cours d'un jardin sera dédiée à l'approche de l'environnement : potager, plantes médicinales, verger, haie vive, murs en pierres sèches, fleurs de montagne...  
Avec comme guides les animaux du jardin : abeilles, coccinelles, lombrics hérissons, ...  
Animation en préparation



### "LES FACÉCIES DU SARVAN"

Lutin malicieux de l'imaginaire alpin, le Sarvan connaît mieux que quiconque les secrets de la vie en montagne.  
Derrière chaque objet qu'il présente il fait découvrir des histoires et savoir-faire de la vie quotidienne d'autrefois.  
Animation en préparation



### "NOTES ALPINES"

Les instruments traditionnels de la musique alpine (violon, vielle, cor des Alpes, flageolet, ocarina, takenettes...) se dévoilent aux enfants et les entraînent dans une aventure musicale et contée.  
Animatin à 2 voix : conteuse et musicien (en préparation)



# Les conseils de l'Irmande

---

## Organiser une journée découverte

### Suggestion 1 : animaux et contes (spécial cycle 1) 15€/enf.

**Matinée :**

9h : visite de la ferme des moises " Le petit chevrier "  
10h30 : atelier " Canaille l'épouvantail "

**Après-midi :**

12h : pique-nique et détente  
14h : parcours " Démons et Merveilles "  
15h30/16h : fin



### Suggestion 2 : nature et sorcellerie (cycles 2 et 3) 15€/enf.

**Matinée :**

9h : parcours " Démons et Merveilles "  
10h30 : atelier " L'apprentie sorcier-e "

**Après-midi :**

12h : pique-nique et détente  
14h : atelier " Tout un fromage "  
15h30/16h : fin



### Suggestion 3 : plongez dans l'univers des contes (cycles 2 et 3)

**En classe :** Atelier d'écriture de contes  
Préparation avec l'enseignant + intervention 4 séances + finalisation

Forfait 600€

---

Nous restons à votre disposition pour composer un programme correspondant au mieux à vos demandes !



## Interventions dans les écoles

### Contes en stock sur-mesure

En fonction de votre projet, nous puisons dans le répertoire transalpin les contes et légendes les plus appropriés à votre thématique : eau, nature, faune et flore, montagne, êtres fantastiques...

Ces séances peuvent se décliner en veillées contes (centres de vacances, de loisirs, classes vertes...) ou interventions scolaires.

Sous forme classique ou théâtralisée, en salle ou sur un parcours extérieur de votre choix !

#### CONTEUSE : MARTINE DESBIOLLES

*Elle possède une grande connaissance du monde rural complétée par une formation de conteuse puis de Guide du Patrimoine des Pays de Savoie et une solide expérience de Guide-Acteur. Sa passion de la Savoie se conjugue avec une envie de transmettre et partager les multiples facettes de la Culture alpine. L'humour et l'émotion sont ses armes favorites face aux tendances nostalgiques.*

*Que vous soyez enseignants, responsables de groupes, elle adaptera son intervention à vos souhaits.*



- **Animation** : tous niveaux
- **Durée** : 1h30
- **Tarifs** : 180€/classe  
320€ / 2 classes la même journée  
480€ / 3 classes la même journée
- **Frais de déplacements** :  
0.60€/km au-delà de 20 km

# Interventions dans les écoles

---



## Atelier d'écriture de contes



Au gré de thèmes déterminés par les enseignants, mise en place d'ateliers d'écriture de contes avec des enfants de 6 à 11 ans.

Finalisation après 4 séances pour 1 classe.

Possibilité de concevoir un spectacle de fin d'année par la mise en scène des travaux d'écriture.

- 
- **Séance** : cycles 2 et 3
  - **Durée** : 4 interventions d'une heure + rencontres avec l'enseignant, préparation et restitution
  - **Tarif** : forfait 600€/classe
  
  - **Frais de déplacements** : 0.60€/km au-delà de 20 km



## Grille tarifaire

Tarifs pour groupes de plus de 20 enfants - en deçà forfait équivalent à 20 enfants - gratuité pour l'encadrement du groupe

Animations	Public	Durée	Tarif/enf.	Tarif 1/2 journée	Tarif journée
Parcours " Démons & Merveilles "	Tous niveaux	1h30	6€		
Atelier " Canaille l'épouvantail "	Tous niveaux	1h30	6€		
Atelier " L'apprentie sorcière "	Cycles 2 et 3	1h30	6€	11€	15€
Atelier " Le petit chevrier "	Tous niveaux	1h30	6€	2 animations au choix / classe	3 animations au choix / classe
Atelier "Tout un fromage"	Cycles 2 et 3	1h30	6€		
Ateliers en préparation					
Intervention " Contes en stock "	Tous niveaux	1h30	180€/classe	320€ 2 classes	480€ 3 classes
Intervention Atelier d'écriture de contes	Cycles 2 et 3		Forfait 600€/classe	↑ Salle de Pique-Nique chez l'Irmande sur réservation : 1€/enf.	
Exposition * " La joyeuse expédition "	Tous niveaux	semaine	Forfait 120€/sem. 60€ sem. supp.		
Exposition * " Mes mots sans Frontières "	Cycles 2 et 3	semaine			

\* Fiches techniques sur demande



## Réservations

- > En priorité par téléphone au **06 77 03 23 72** auprès de Martine Desbiolles
- > Les demandes de réservations par mail seront acceptées sous réserve de créneaux disponibles et après confirmation de notre part : [reta.terresdeculture@free.fr](mailto:reta.terresdeculture@free.fr)

## Agrément

- > L'adhésion de l'association à la Confédération Nationale des Foyers Ruraux lui permet de bénéficier de l'agrément : **Association éducative complémentaire à l'école publique**

## Pique-nique

- > En pleine nature sur le plateau des Moises
- > En salle sur réservation à la ferme de l'Irmande - Tarif : 1€/enf. - gratuité encadrement

## Accès, coordonnées

- > Chez l'Irmande - **2 300 Route du Col - 74 420 Habère-Poche**
- > Depuis le Pont de Fillinges : direction Vallée Verte - Boège, Villard, Habère-Lullin, Habère-Poche
- > Depuis Thonon : direction Allinges puis Vallée Verte par le Col de Cou
- > Coordonnées GPS : 46.266189 , 6.469245

Pour plus  
d'informations

---

Ramble - Chez l'Irmande  
2300 route du Col  
74 420 HABERE-POCHE

Réservation > 06 77 03 23 72  
Administration > 07 81 54 28 66  
Email > [reta.terresdeculture@free.fr](mailto:reta.terresdeculture@free.fr)

« On ne connaît que  
les choses qu'on  
apprivoise. »

Antoine de Saint-Exupéry

